

## क्रियान्वयन हेतु दिशा निर्देश

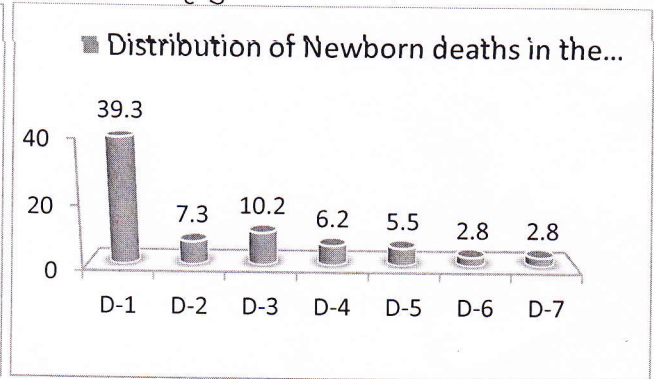
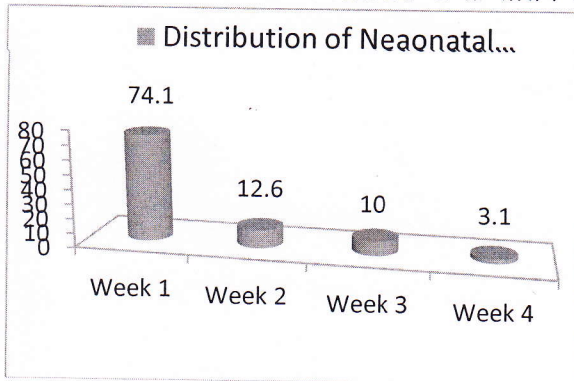
कार्यक्रम का नाम: शिशु स्वास्थ्य कार्यक्रम

बजट/एफ०एम०आर० शीर्ष (अनुलग्नक 2 के आधार पर): शिशु स्वास्थ्य के अंतर्गत आशा को प्रोत्साहन राशि

बजट क्रम संख्या/एफ०एम०आर० संख्या (अनुलग्नक-2 के आधार पर): A.2.9

### कार्यक्रम का संक्षिप्त विवरण :

राष्ट्रीय ग्रामीण स्वास्थ्य मिशन के तहत शिशु मृत्यु दर को कम करना एक महत्वपूर्ण लक्ष्य है। विगत वर्षों में राज्य में शिशु मृत्यु दर में लगातार कमी हुई यथा 2005 में शिशु मृत्यु 61 था जो कि कम होकर 2010 में 48 हो गया है। बच्चों की मृत्यु का यदि विश्लेषण किया जाए कि जन्म के प्रथम चार सप्ताह में 60 प्रतिशत बच्चों की मृत्यु हो जाती है। प्रथम सप्ताह में 74 प्रतिशत, द्वितीय सप्ताह में 12 प्रतिशत, तृतीय सप्ताह में 10 प्रतिशत एवं चौथे सप्ताह में 3 प्रतिशत बच्चों की मृत्यु हो जाती है। यदि इसे आगे विश्लेषित किया जाए कि पहले दिन प्रथम सप्ताह में होने वाले मृत्यु में प्रथम दिन 39 प्रतिशत, दूसरा दिन 7 प्रतिशत, तीसरे दिन 10 प्रतिशत चौथे दिन 6 प्रतिशत छठे दिन 2 प्रतिशत तथा सातवें दिन 2 प्रतिशत मृत्यु हो जाती है।



इकाई राशि (रु० में) :250/-आशा निर्धारित भ्रमणों के आधार पर

- संस्थागत प्रसव हेतु छह दौरे (तीसरे, 7वें, 14वें, 21वें, 28वें और 42वें दिन) तथा
- घर पर प्रसव हेतु सात दौरे (पहले, तीसरे, 7वें, 14वें, 21वें, 28वें और 42वें दिन)

### वित्तीय दिशा निर्देश :

नवजात के स्वास्थ्य में सकारात्मक परिणाम सुनिश्चित करने हेतु आशा को सहयोग

आशा को एचबीएनसी सेवाएं उपलब्ध कराने में प्रभावी बनाने के लिए और नवजात शिशु मृत्यु दर में कमी लाने के लिए निम्नलिखित सहयोग प्रदान करने होंगे:

भुगतान: आशा को नवजात शिशु एवं प्रसूता मां की देखभाल हेतु गृह भ्रमण (घरों को दौरा) करने के लिए 250/- रूपए का भुगतान किया जाना है। भुगतान का क्रम निम्नवत् है:

- संस्थागत प्रसव के मामले में छह दौरे (तीसरे, 7वें, 14वें, 21वें, 28वें और 42वें दिन) तथा
- घर पर प्रसव के मामले में सात दौरे (पहले, तीसरे, 7वें, 14वें, 21वें, 28वें और 42वें दिन)

फैसिलिटेटर्स द्वारा सत्यापित होम विजिट फार्म और नवजात के पहले परीक्षण के भरे गए फार्म के आधार पर, धनराशि का भुगतान किया जाएगा।

ये भुगतान 45वें दिन किए जाते हैं बशर्ते-

*Skumar for for*

*(Signature)*

*(Signature)*

- यह सुनिश्चित कर लिया गया है कि मातृत्व एवं बाल रक्षा (एमसीपी) कार्ड में जन्म के समय का वजन दर्ज किया गया है,
- यह सुनिश्चित कर लिया गया है कि बच्चे को बीसीजी, पोलियो की पहली खुराक और डीपीटी का टीका लगाया गया है और उसे एमसीपी कार्ड में दर्ज किया गया है,
- यह सुनिश्चित कर लिया गया है कि जन्म का पंजीकरण किया गया है।
- मां एवं नवजात शिशु दोनों प्रसव के बाद 42 दिनों तक सुरक्षित हैं।
- यदि मां एवं नवजात शिशु की मृत्यु या दोनों में से किसी एक की मृत्यु हो जाती है तो यह राशि संबंधित आशा को देय नहीं होगी।
- उक्त संबंधित विस्तृत दिशा निर्देश की बुकलेट सभी RDD, CS, RPM तथा DPM को Joint Review meeting, Sambodhi Retreat, Bodh gaya दिया जा चुका है।

इस संदर्भ में यदि कोई पत्र पूर्व में प्रेषित किया गया हो ( पत्र सं० तिथि के साथ उल्लेखित करें)

(क)

(ख)

(ग)

संबंधित कार्यक्रम अधिकारी/ सलाहकार का नाम : गौरव कुमार, उपनिदेशक मातृ एवं शिशु स्वास्थ्य

संबंधित कार्यक्रम अधिकारी/ सलाहकार का फोन नंबर : 9431005972,



Skumar for you





पूछें / परीक्षण करें / आशा के दोरे का दिन

3रा दिन 7वां दिन 14वां दिन 21वां दिन 28वां दिन 42वां दिन

आशा द्वारा कार्रवाई

पर्यवेक्षक जांच

ग. बच्चे की स्वास्थ्य जांच

क्या आँखें सूजी हैं या उनसे मवाद आ रहा है?

की गई कार्रवाई

7वें, 14वें, 21वें और 28वें दिन दृजन

हां / नहीं हां / नहीं

तापमान : मापें और दर्ज करें

त्वचा : मवाद भरी कुंसियां

मुड़ी हुई त्वचा (जांघों / जोड़ों / नितंब) का फटना / दरारें या लालिमा

आँखों या त्वचा का पीलापन : पीलिया

घ. अब सेक्स के निम्नलिखित लक्षणों की जांच करें : यदि लक्षण मौजूद हैं, तो हां लिखें, यदि लक्षण मौजूद नहीं हैं तो नहीं लिखें।  
नवजात की पहले दिन के स्वास्थ्य परीक्षण से लिखने वाले लक्षणों को दर्ज करें।

पूछें / परीक्षण करें / आशा के दोरे का दिन

पहला दिन 3रा दिन 7वां दिन 14वां दिन 21वां दिन 28वां दिन

आशा द्वारा कार्रवाई

पर्यवेक्षक जांच

सभी अंग सुस्त हैं

कम रूख भी रहा है / दूध पीना बंद कर दिया है

की गई कार्रवाई

धीमे से रहा है / सेना बंद कर दिया है

हां / नहीं हां / नहीं

फूला हुआ पेट या मां बटाती है कि बच्चा बार-बार उल्टी करता है

मां बटाती है कि 'बच्चा छूने पर तंडा लगता है' या बच्चे का तापमान 99 डिग्री फारेनहाइट (37.2 डिग्री सेल्सियस) से अधिक है। सांस लेते समय छाती अंदर की ओर खिंचती है।

नाभि में मवाद

पर्यवेक्षक की टिप्पणी : कार्य अधूरा है / कार्य सही नहीं है / रिकार्ड सही नहीं है  
आशा का नाम:.....  
प्रशिक्षक / सहयोगी का नाम:.....

दिनांक